

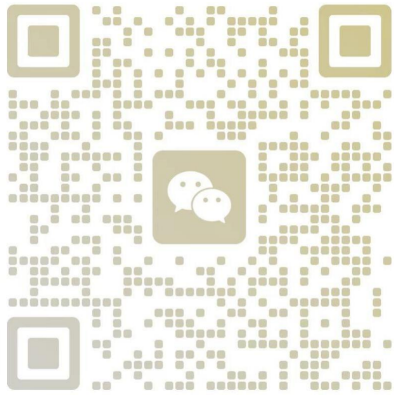
国家开放大学

期末考试考前复习资料

2219

《房屋构造与维护管理》

伯仲教育出品



伯仲教育 国开期末 复习资料

请直接打印，已按题目首字拼音字母排版

《房屋构造与维护管理》国家开放大学期末考试

适用：【国开电大】【期末笔试】

题型： 单选(110) 填空(101) 简答(32) 作图题(31)

资料考前整理，只供大家复习使用！

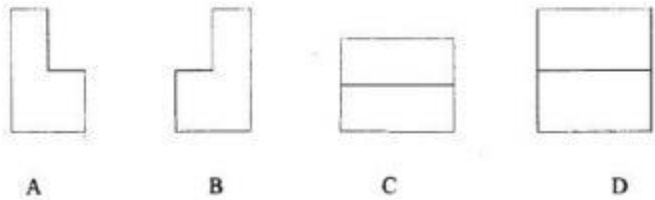
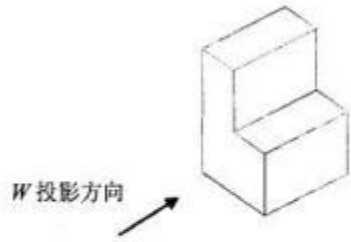
单选(110)一

- 1、 电气照明施工图中，当灯具的标注为 $\text{L}3$ 时，“3”表示()。
A. 安装高度为离地 3 米
2、 1 砖墙指 ()。-->B. 24 墙
3、 H 投影可以反映形体的 ()。-->C. 长度和宽度
4、 () 的作用就是保护外墙墙身最下部靠近室外地坪的墙体，保证室内干燥，提高建筑物的耐久性，同时还可以美化建筑物的外观。-->D. 勒脚
5、 () 的作用是把门窗洞口上方的荷载传递给两侧的墙体。-->A. 过梁
6、 () 的作用是排除沿窗面流下的雨水，防止其渗入墙身，且沿窗缝渗入室内，同时避免雨水污染外墙面。-->B. 窗台
7、 () 是建筑工程图的主要形式。-->C. 正投影图
8、 () 是墙下基础的基本形式。-->A. 条形基础
9、 () 是我国传统的门窗形式。-->A. 木门窗
10、 () 是用于预防现代战争对人员造成杀伤的地下工程。-->B. 人防地下室

- 11、 () 是用中心投影法仁图得到。该投影图立体感强，能逼真地反映出建筑物的外观特征，使人看图如同临其境、目睹实物一样，但是，在图上不能得到建筑物各部分的真实形状和尺寸，因此不能作为施工图使用。-->B. 透视图
- 12、 () 主要表达建筑物的外形特征，门窗洞、雨篷、檐口、窗台等在高度方向的定位和外墙面的装饰。-->A. 建筑立面图
- 13、按受力特点，砖基础属于 ()。-->B. 刚性基础
- 14、玻璃镶嵌在金属框内，幕墙立柱和横档均外露的幕墙构造形式称为 () 玻璃幕墙。-->A. 明框
- 15、不属于墙身构造的是 ()。-->B. 明沟
- 16、层数为 2 层的住宅称为 () 住宅。-->A. 低层
- 17、层数为 () 层的住宅称为多层住宅。-->B. 4~6 层以上
- 18、层数为 () 的住宅称为多层住宅。-->B. 4~6 层
- 19、层数为 () 的住宅称为高层住宅。-->C. 10 层以上
- 20、当不设电梯时，() 不选用于供少年儿童使用的建筑。-->D. 折行三跑楼梯
- 21、当地下室地坪位于最高水位以下时，地下室 ()。-->B. 需要做防水处理
- 22、当建筑物上部结构采用砖墙或砌块墙承重时，基础沿墙身设置，做成长条形，这种基础称为 ()。-->A. 条形基础
- 23、当施工的客观条件改变导致承包商增加开支，承包商可通过 ()，要求对超出计划成本的附加开支给予补偿，以挽回不应由他承担的经济损失。-->B. 费用索赔
- 24、当屋面为有组织排水时，一般设置 () 排除建筑物四周雨水、保护墙基不受雨水浸蚀。-->B. 明沟
- 25、当形体对称时，以对称线为界，一半画外型投影图，另一半画剖面图，这种剖面图称为 ()。-->A. 半剖面图
- 26、当在雨篷悬臂板的 () 附近出现竖向裂缝时，构件的危险性相当大。-->C. 上部支座
- 27、地坪层将荷载直接传给 ()。-->A. 地基
- 28、电气照明施工图中，线路敷设方式和部位代号“QM”表示 ()。-->D. 沿墙明敷
- 29、凡需全部拆除、另行设计、重新建造或利用少数主体构件进行改造的工程为 () 工程。-->D. 翻修
- 30、凡需要移动或拆换部分主体构件，但不需全部拆除的工程为 () 工程。-->A. 大修
- 31、凡需移动或拆换少量主体构件，但仍保持原房的规模和结构的工程为 () 工程。-->B. 中修
- 32、房屋损耗的因素包括 ()。-->D. 以上都是
- 33、刚性防水层的主要病害是 ()。-->C. 裂缝
- 34、钢筋混凝土结构房屋的大修周期为 ()。-->C. 20~25 年
- 35、钢筋混凝土结构施工图中，钢筋用 () 表示，剖到或可见的墙身和基础的轮廓线用 () 表示。-->B. 粗实线，中实线
- 36、钢筋混凝土梁(板)的承载力不足的表现之一，是在梁(板) () 出现下口大、上口小的竖向裂缝。-->B. 跨中下部
- 37、关于房屋钢筋混凝土结构的维护，以下说法错误的是 ()。-->B. 可以在楼板上任意增加隔墙
- 38、关于建筑工程发包与承包，下列说法正确的是 ()。-->A. 《建筑法》规定，“提倡对建筑工程实行总承包，禁止将建筑工程肢解发包”
- 39、关于剖面图和断面图，下面说法正确的是 ()。-->D. 部切平面是一个假想的平面，实际并不存在
- 40、关于质量保修金，以下说法错误的是 ()。-->A. 保修金由发包方向承包方支付
- 41、基本模数的数值是 ()。-->C. 100mm
- 42、建设单位应当自领取施工许可证之日起 () 个月内开工。-->B. 3
- 43、建筑工程中，常用 () 来绘制 · 幢房屋的水平剖面，或一区域内建筑群的布局与绿化、交通等状况。-->D. 水平斜轴测图
- 44、建筑立面图不能反映的是 ()。-->D. 建筑平面布局
- 45、建筑物按耐久年限分为四级，其中二级建筑的耐久年限为 ()。-->B. 50 ~ 100 年
- 46、建筑物各层面积的总和是 ()。-->A. 建筑面积
- 47、梁编号KL1 (3A) 表示 ()。-->A. 框架梁KL1 共有 3 跨，其中一端有悬挑
- 48、梁编号KL4 (3A) 表示 ()。-->A. 框架梁KL4 共有 3 跨，其中一端有悬挑

- 49、梁编号KL5 (3A) 表示 () 一→A 框架梁KL5 共有 3 跨，其中一端有悬挑。
 50、楼梯各部分的净高应保证人流通行和家具搬运，一般梯段之间的净高和休息平台梁下的净高分别不小于 ()。
 A. 2.2m, 2m
 51、楼梯每一梯段的级数一般不应多于 () 级。一→C18
 52、楼梯休息平台的净宽应 () 楼梯梯段的净宽。一→D 大于或等于
 53、楼梯中联系两个不同标高平台的倾斜构件称为 ()。一→D 梯段
 54、能反映建筑物各层的平面形状和大小，各层房间的分隔和联系，墙和柱的位置、厚度和材料，门、窗的类型和位置等情况的建筑施工图是 ()。一→A 建筑平面图
 55、能反映建筑物各层的平面形状和大小、各层房间的分隔和联系的是 ()。一→C 建筑平面图
 56、能反映建筑物外形特征，门窗洞、雨篷、檐口、窗台等在高度方向的定位和外墙面的装饰的是 ()。一→A. 建筑立面图
 57、评标委员会的成员人数为 () 人以上的单数。一→B5
 58、如下图所示，形体的 W 面投影是 ()。

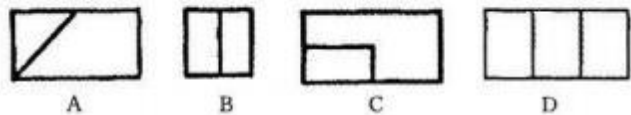
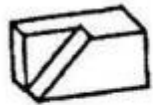
1. 如下图所示，形体的 W 面投影是 ()。



答案: A

59、如下图所示，形体的 H 面投影是 ()。

如下图所示，形体的 H 面投影是 ()。



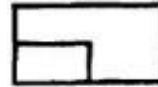
答案: C

60、如下图所示，形体的 H 面投影是 ()



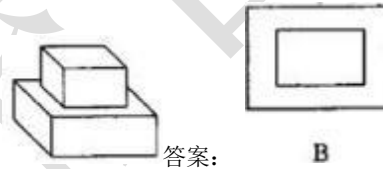
答案: A

61、如下图所示，形体的 H 面投影是 ()。



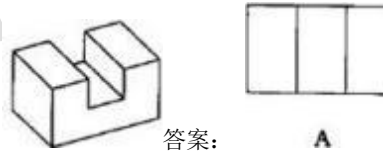
答案: C

62、如下图所示，形体的 H 面投影是 ()。



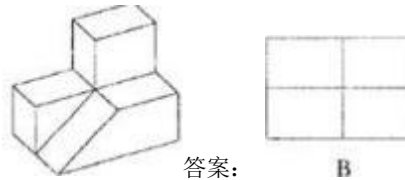
答案: B

63、如下图所示，形体的 H 面投影是 ()。



答案: A

64、如下图所示，形体的 H 面投影是 ()。



答案: B

65、如下图所示，形体的 V 面投影是 ()



答案: B

66、如下图所示，形体的 V 面投影是 ()



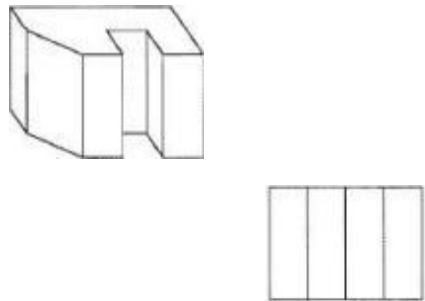
67、如下图所示，形体的 V 面投影是 ()



68、如下图所示，形体的 V 面投影是 ()。



69、如下图所示，形体的 V 面投影是 ()。



证明投影方向 答案:

70、如下图所示，形体的 V 面投影是 ()。



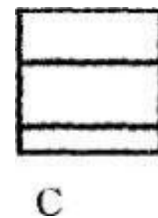
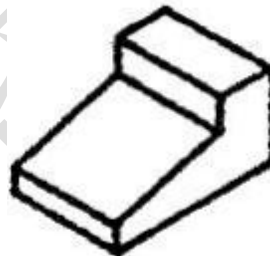
71、如下图所示，形体的 V 面投影是 ()。



72、如下图所示，形体的 W 面投影是 ()。



73、如下图所示，形体的 W 面投影是 ()。



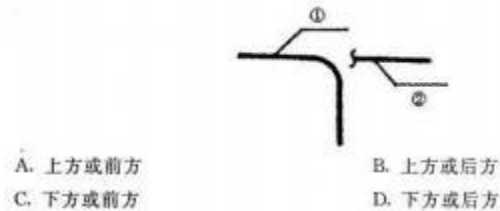
74、如下图所示，形体的 H 面投影是 ()



75、三面投影中，H 面投影反映形体的 () --> A 长、宽

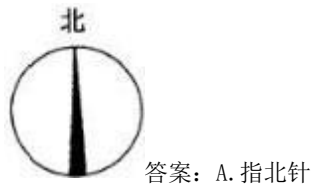
- 76、三面投影中，V面投影反映形体的（ ）。-->C 长、高
 77、室内给排水施工图中，管道类别的代号“X”表示（ ）。-->C. 消防管
 78、室内给排水施工图中，管道代号对“代表（ ）。-->A. 生活给水管
 79、室内给排水施工图中，管道类别的代号“x”表示（ ）。-->C 消防管
 80、图样上的尺寸单位，除标高及总平面图以米为单位外，其它以（ ）为单位。-->A. 毫米
 81、屋面坡度大于 10%的屋顶称为（ ）。-->B 坡屋顶
 82、物业接管验收中，建设单位的责任不包括（ ）。-->D 对建设单位提出的接管验收申请，应在 15 日均审核完毕，及时签发验收通知并约定时间验收
 83、下列不属于施工环境保护内容的是（ ）。-->C 居民垃圾的管理
 84、下列拉丁字母中，不得用做定位轴线编号的是（ ）。-->C I
 85、下列拉丁字母中，可以用做定位轴线编号的是（ ）。-->C. Q
 86、下列说法正确的是（ ）。-->A. 《建筑法》规定，“提倡对建筑工程实行总承包，禁止将建筑工程解包。”
 87、下列属于承重墙体的是（ ）。-->C 剪力墙
 88、下列属于竖向承重构件的是（ ）。-->B 墙、柱
 89、下面不是现浇整体式钢筋混凝土楼板优点的是（ ）。-->B. 节约模板
 90、下面不属于房屋查勘的方法有（ ）。-->D. 经验法
 91、下面不属于房屋查勘方法的有（ ）。-->D 经验法
 92、下面说法不正确的是（ ）。-->C 塑料板地面色彩鲜艳，不易老化
 93、下面说法不正确的是（ ）。-->C. 夹板门一般用作外门
 94、下面说法正确的是（ ）。-->D 剖切平面是一个假想的平面，实际并不存在
 95、下图是给排水施工图中两根管道投影重叠时的表示方法，其中①管表示在（ ）。

下图是给排水施工图中两根管道投影重叠时的表示方法，其中①管表示在（ ）。

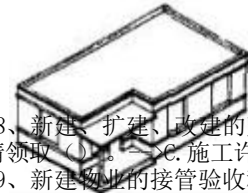


答案：A. 上方或前方

96、下图所示的符号是（ ）。



97、下图属于（ ）。

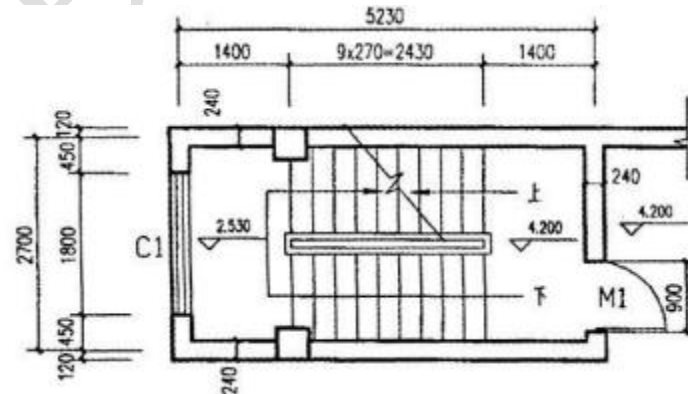


答案：C. 轴测图

- 98、新建、扩建、改建的建设工程，建设单位必须在开工前向建设行政主管部门或其授权的部门申请领取（ ）。-->C. 施工许可证
 99、新建物业的接管验收程序中，经检验合格的项目，接管单位应在（ ）天内签发验收合格证，及时签发接管文件。-->A7
 100、邀请招标的对象不应少于（ ）家。-->D. 3
 101、一般要求建筑物有（ ）的安全出口。-->B. 两个或两个以上
 102、以下不属于特种门窗的是（ ）。-->D. 塑料门窗
 103、以下关于房屋维修的原则说法错误的是（ ）。-->D. 元偿服务
 104、以型钢作房屋承重骨架的建筑称为（ ）建筑。-->D 钢结构
 105、在建筑中的安全出口不包括（ ）。-->D 电梯
 106、在框架结构中，（ ）是竖向承重构件。-->B 柱
 107、在框架结构中，以下哪项不是墙体的作用？（ ）。-->D 承重作用
 108、在雨篷悬臂板的（ ）附近出现竖向裂缝时，构件的危险性相当大。-->C 上部支座
 109、整块楼板厚度相同，楼板支承在墙体上，板上荷载直接由楼板传给墙体的的楼板是（ ）。-->A 板式楼板
 110、作为无障碍设计的室内外高差处理方式是（ ）。-->C 坡道

填空(101)一

1、



(1) 该楼梯平面图是（ ）（底、中间、顶）层楼梯平面图。

(2) 楼梯间外墙厚（ ）mm。

(3) 每一梯段有（ ）级。

答案：

(1) 中间

(2) 240

(3) 10

2、H面投影反映形体的（ ）和前后关系。-->左右

- 3、H 面投影反映形体的前、后和（ ）关系。-->左、右
- 4、（ ）改革了以工程预算定额为计价依据的计价模式。-->工程量清单计价
- 5、（ ）结构是由梁和柱以刚接或铰接相连接而构成的一种平面或空间、单层或多层的结构。-->框架
- 6、（ ）楼板的梁不分主次梁，双向梁截面高度相等，形成井格梁。-->井字形密肋
- 7、（ ）式钢筋混凝土楼板是指在工厂或现场预制好楼板，然后再在现场安装拼合而成的楼板。-->预制装配
- 8、（ ）是位于建筑物最下部的承重构件，它承受着整幢建筑物所有的荷载，并将这些荷载传给地基。-->基础
- 9、（ ）图是用中心投影法作图得到。透视图立体感强，能逼真地反映出建筑物的外观特征，使人看图如同亲临其境、目睹实物一样。-->透视
- 10、（ ）于投影面的直线在该投影面上的投影是直线，且反映这条直线的实际长度。-->平行
- 11、（ ）指建造于建筑物地下的空间。它在不增加建筑物地面以上高度的情况下增加建筑物的建筑面积。-->地下室
- 12、（ ）指建筑物该楼层地面到上一层楼面之间的垂直距离。-->层高
- 13、变形缝主要是防止由于温度变化、建筑物不均匀沉降和（ ）等造成的墙体破坏。-->地震
- 14、层高是指建筑物该楼层地面到（ ）的垂直距离。-->上一层楼面之间
- 15、层高是指建筑物该楼层地面到（ ）墙。之间的垂直距离。-->上一层楼面
- 16、常见的地面装修有以下几种类型：（ ）类地面、块料类地面、塑料地面、地毯地面、涂料地面、木地面和活动地面。-->整体
- 17、窗的基本功能是采光和（ ）。-->通风
- 18、垂直于投影面的直线在该投影面上的正投影积聚成（ ）。-->一点
- 19、当建筑物上部结构采用砖墙或砌块墙承重时，基础沿墙身设置，做成长条形，这种基础称为（ ）基础。-->条形
- 20、地下室防水处理的常用做法有（ ）和材料防水两种。-->结构自防水
- 21、顶棚装修可分为直接式和（ ）式。-->悬吊
- 22、定位轴线是确定（ ）的线，用细点画线绘制。-->建筑物的主要结构或构件的位置及其尺寸
- 23、**定位轴线是确定建筑物的（ ）或构件的位置及其尺寸的线，用细点画线绘制。**
主要结构
- 24、凡直接承受屋顶、楼板所传来的荷载的墙称为（ ）墙。-->承重
- 25、房屋查勘的方式包括定期查勘和（ ）查勘。-->季节性
- 26、房屋维修的工作方针是：（ ）、全面养护、整治病害、改善条件。-->预防为主
- 27、高层住宅指层数为（ ）层以上的住宅。-->10
- 28、根据投影线的形式，投影法分为中心投影法和（ ）。-->平行投影法
- 29、根据投影线的形式，投影可分为（ ）和平行投影。-->中心投影
- 30、根据投影线的形式，投影可分为中心投影和（ ）投影。-->平行
- 31、根据投影线和投影面的位置关系，平行投影可分为斜投影和（ ）。-->正投影
- 32、**混凝土结构的维护措施有：防止超载、防止（ ）、防止腐蚀。**
撞击
- 33、混凝土结构的维护措施有：防止（ ）、防止撞击、防止腐蚀。-->超载
- 34、混凝土结构的维护措施有：防止超载、防止（ ）、防止腐蚀。-->撞击
- 35、混凝土是由（ ）、石子、砂和水按一定比例配合，经搅拌、捣实、养护而成的一种人造石。-->水泥
- 36、剪力墙是由墙筋、柱筋、梁筋为骨架，用（ ）浇筑而成的承重墙体。-->混凝土
- 37、建筑工程常用的投影图有（ ）、透视图、轴测图。-->正投影图
- 38、建筑工程常用的投影图有正投影图、透视图、（ ）图。-->轴测
- 39、建筑施工图中，图样及说明中的汉字采用（ ）体。-->长仿宋体
- 40、建筑物按用途可分为（ ）建筑、工业建筑和农牧业建筑。-->民用
- 41、**建筑物按用途可分为民用建筑、（ ）建筑和农牧业建筑。**
工业

- 42、将组成形体的点、线、面按一定的规则投射到投影面而得到形体投影的方法称为（ ）。-->投影法
- 43、**楼梯扶手高度一般为（ ）mm 左右。**
900
- 44、楼梯踏步的防滑处理做法有设置防滑条和设置（ ）。-->防滑沟槽
- 45、楼梯由梯段、（ ）、栏杆（杆）扶手等三部分组成。-->休息平台
- 46、民用建筑工程的设计工作一般分为方案设计、初步设计和（ ）设计三个阶段。-->施工图
- 47、民用建筑一般由（ ）、墙柱、楼板层和地坪层、楼电梯、屋顶、门窗等六大部分组成。-->基础
- 48、民用建筑一般由基础、墙和柱、楼板层和地坪层、（ ）、屋顶、门窗等六大部分组成。-->楼梯
- 49、民用建筑一般由基础、墙和柱、楼板层和地坪层、楼梯、（ ）、门窗等六大部分组成。-->屋顶
- 50、民用建筑一般由基础、墙柱、楼板层和地坪层、楼电梯、屋顶、（ ）等六大部分组成。-->门窗
- 51、平屋顶的排水方式有（ ）排水和有组织排水。-->无组织
- 52、平屋顶的排水方式有无组织排水和（ ）排水。-->有组织
- 53、平屋顶的排水方式有组织排水和（ ）排水。-->无组织
- 54、平行于投影面的直线在该投影面上的正投影仍是一条直线，且反映这条空间直线的（ ）。-->实际长度
- 55、剖面图所表达的内容由剖切平面的位置和（ ）决定。-->剖视的投影方向
- 56、砌块按单块重量和幅面大小可分为（ ）砌块、中型砌块和大型砌块。-->小型
- 57、**砌块按单块重量和幅面大小可分为（ ）砌块、中型砌块和大型砌块。**
小型
- 58、砌块按单块重量和幅面大小可分为小型砌块、（ ）砌块和大型砌块。-->中型
- 59、墙面装修的作用是（ ）、改善室内工作条件、装饰和美化作用。-->保护墙体
- 60、墙面装修的作用是保护墙体、改善室内工作条件、（ ）作用。-->装饰和美化
- 61、墙体按受力情况可分为承重墙和（ ）。-->非承重墙
- 62、墙体按受力情况可分为承重墙和（ ）墙。-->非承重
- 63、墙体所处的位置可把墙体分为（ ）和内墙。-->外墙
- 64、墙体作为建筑物的重要组成部分，主要起（ ）、围护和分隔的作用。-->承重
- 65、**请指出下列图例的含义。**



答案：通气帽；明装双极开关

- 66、如果两点位于某一投影面的同一条垂线上，则此两点在该投影面上的投影（ ）。-->重合
- 67、三面投影体系包括（ ）投影、V 投影和W 投影。-->H
- 68、三投影面体系中三个投影面互相垂直，其中一个水平放置，称为（ ）投影面。-->水平
- 69、室内给水系统按供水对象及对水质、水压、水量的不同要求，可以分为（ ）给水、生产给水、消防给水三类。-->生活
- 70、室内排水系统根据排水水质分为（ ）排水系统、生产污水（废水）排水系统、雨水排水系统。-->生活污水
- 71、天然土层本身具有足够的强度，能直接承受建筑物传下的荷载的地基称为（ ）地基。-->天然
- 72、**投影线（ ）于投影面时所作出的平行投影，称为正投影。**
垂直
- 73、投影线垂直于投影面时所作出的平行投影，称为（ ）。-->正投影
- 74、投影线倾斜于投影面时所作出的平行投影，称为（ ）。-->斜投影

75、透视图是用（）作图得到。

中心投影法

- 76、图线是指绘画在图纸上的线条，其宽度有粗、中、（）三种。-->细
77、图线是指绘画在图纸上的线条，其宽度有（）、中、细三种。-->粗
78、图样的比例，是指（）与实物相对应的线性尺寸之比。-->图形
79、图样的比例，是指（）之比。-->图形与实物相对应的线性尺寸
80、图样的比例，是指图形与（）相对应的线性尺寸之比。-->实物
81、图样的比例，是指图形与（）之比。-->实物相对应的线性尺寸
82、图样及说明中的汉字，采用。-->长仿宋体
83、图样上的尺寸单位，除标高及总平面图以（）为单位外，其它以毫米为单位。
米
84、图样上的尺寸单位，除标高及总平面图以米为单位外，其它以（）为单位。-->毫米
85、图纸上的不可见轮廓线用（）线表示。-->虚
86、为保护钢筋、防蚀防火、并加强钢筋与混凝土的粘结力，钢筋至构件表面应有一定厚度的混凝土，这层混凝土称为（）。-->保护层
87、为便于排水，楼面要有一定（），并设置地漏，将积水引向地漏。-->坡度
88、为便于排水，楼面要有一定（）并设置地漏，将积水引向地漏。-->坡度
89、屋顶的作用主要有围护作用和（）作用。-->承重
90、物业接管，标志着（）开始全面、实质性的履行管理服务职责。-->物业管理企业
91、物业接管验收是建设单位将物业移交给（），标志物业已满足使用要求。-->物业管理企业
92、物业接管主要有两种类型。一种是从建设单位手中接管（）物业，另一种是从业主、业主大会、老物业管理企业手中接管原有物业。-->新建
93、物业接管主要有两种类型。一种是从建设单位手中接管新建物业，另一种是从业主、业主大会、老物业管理企业手中接管物业。-->原有
94、形体在三面投影图上尺寸对应关系，简单地讲就是“长对正、（）、宽相等”。-->高平齐
95、形体在三面投影图中的“三等关系”是指“长对正、高平齐、（）”。-->宽相等
96、一、填空题（每空 2 分，共 20 分）。3、三面投影体系包括（）投影、V 投影和W 投影。-->
97、用交于一点的投影线得到的投影称为中心投影，作出中心投影的方法称为（）。-->中心投影法
98、在建设领域，习惯于将施工合同的当事人称为发包方和（）。-->承包方
99、在框架结构中，（）是竖向承重构件，而墙仅作为分隔房间或抵御自然界各种因素对室内侵袭的围护构件。-->柱
100、招标方式分为公开招标和（）两类。-->邀请招标
101、柱平法施工图在柱平面布置图上采用列表注写方式或（）注写方式表达。-->称面

简答(32)一

- 1、地基和基础是同一概念吗？为什么？...
- 2、房屋维修的意义是什么？
- 3、房屋养护的原则是什么？
- 4、房屋养护的原则是什么？
- 5、房屋养护和维修的区别是什么？...
- 6、钢筋混凝土结构的维护措施有哪些？...
- 7、公开招标和邀请招标的优缺点各是什么？...
- 8、简述 U-PVC 塑料门窗的特点。
- 9、简述地面装修的要求及类型。
- 10、简述地下室的分类。
- 11、简述建筑立面图的形成和内容。...
- 12、简述室内给水施工图的读图顺序。...
- 13、简述文明施工的内容。
- 14、简述文明施工的内容。
- 15、简述屋顶的作用、组成和形式。...
- 16、简述形体在三面投影图上的投影的尺寸对应关...
- 17、建筑平面图主要表达哪些内容？...

18、建筑物按层数和高度如何分类？...

19、建筑物按耐久年限如何分类？

20、建筑物按耐久年限如何分类？

21、楼层层的排水、防水措施有哪些？...

22、楼梯由哪几部分组成？其作用分别是什么？...

23、民用建筑物一般由哪几部分组成，其作用分别是...

24、民用建筑物一般由哪几部分组成，其作用分别是...

25、抹灰装修层由哪几个层次组成？各有什么作用？...

26、请简述厨、浴间渗漏的原因。

27、什么是建筑剖面图？建筑剖面图主要表达哪些内...

28、什么是现浇整体式钢筋混凝土楼板？其特点和分...

29、什么是现浇整体式钢筋混凝土楼板？其特点和分...

30、室内给排水施工图最大的特点是什么？...

31、物业接管验收与竣工验收的区别的什么？...

32、物业接管验收与竣工验收的区别是什么？...

1、地基和基础是同一概念吗？为什么？

答：地基和基础不是同一概念。基础是位于建筑物的地面以下的承重构件，承受着建筑物的全部荷载，并将这些荷载连同自重传给地基。基础是建筑物的重要组成部分，地基是基础下面承受建筑物总荷载的土层。地基不是建筑物的组成部分。

2、房屋维修的意义是什么？

答案：房屋维修的意义是：（1）搞好房屋维修工作，可以延长房屋使用年限。（2）搞好房屋维修工作，有利于保证房屋的质量和房屋价值的追加，可使房屋保值、增值。（3）搞好房屋维修工作，有利于加快城市建设，美化环境，美化生活，促进城市经济发展，推动城市精神文明建设的发展。

（4）搞好房屋维修工作，有利于物业管理公司建立良好的企业信誉，塑造良好的经营形象，为其他业务的发展打下扎实的基础。（5）搞好房屋维修工作，也有利于物业管理的经营中创收。

3、房屋养护的原则是什么？

答案：（1）因地制宜，合理维护；

（2）对不同类型的房屋要制定不同的养护标准；

（3）定期检查，及时维护；

（4）监督房屋的合理使用，确保安全；

（5）有效合理地使用维修基金；

（6）最大限度地发挥房屋的有效使用功能。

4、房屋养护的原则是什么？

答案：房屋养护的原则是：

（1）因地制宜，合理维护；

（2）对不同类型的房屋要制定不同的养护标准；

（3）定期检查，及时维护；

（4）监督房屋的合理使用，确保安全；

（5）有效合理地使用维修基金；

（6）最大限度地发挥房屋的有效使用功能。

5、房屋养护和维修的区别是什么？

答案：（1）房屋维修是指房屋建筑经过一定的使用年限后，根据不同房屋的不同损坏规律和实际损坏情况，组织一定的人力、物力，进行单项目或全项目修缮工作，全面修复房屋。而房屋养护只是对损坏现象作零星修理，需要经常性地地进行。（2）所有损坏的构件和设备经维修后，要求尽可能恢复到完好程度或原始面貌；而损坏现象及使用功能障碍经过养护修复后，只要求能保持原来房屋的完损等级。（3）经常性预防保养工作，是养护独特的工作内容，它对保障住用户使用安全，改善住用户使用条件，延长房屋使用寿命，起着至关重要的作用。

6、钢筋混凝土结构的维护措施有哪些？

答案：（1）防止超载：不任意改变房屋用途，以免钢筋混凝土构件因额外的荷载而损坏。（2）防止撞击：房屋住用过程中，要注意防止钢筋混凝土构件受到撞击而产生裂缝或剥落。因各种原因

产生的裂缝、剥落要及时修补。(3)防止腐蚀:当钢筋混凝土结构有可能遭受酸、碱、盐等侵蚀时,应在构件表面做耐腐蚀的保护层进行防护。

7、公开招标和邀请招标的优缺点各是什么?

答:公开招标的优点是:招标人可以在较广的范围内选择中标人,投标竞争激烈,有利于将工程项目的建设授予可靠的中标人实施并取得有竞争性的报价。缺点是:由于申请投标人较多,一般要设置资格预审程序,而且评标的工作量也较大,所需招标时间长、费用高。

邀请招标的优点是:不需要发布招标公告和设置资格预审程序,节约招标费用和节省时间;由于对投标人以往的业绩和履约能力比较了解,减小了合同履行过程中承包方违约的风险。缺点是:由于邀请范围较小选择面窄,可能失去了某些在技术或报价上有竞争实力的潜在投标人,因此投标竞争的激烈程度相对较差。

8、简述 U-PVC 塑料门窗的特点。

答:U-PVC 塑料门窗具有传统门窗无法比拟的优越性:(1)显著的隔热保温和节能环保性能;(2)优异的耐腐蚀性和抗老化性能;(3)优良的隔声性能和密封性能;(4)良好的防火、绝缘性能;(5)造型美观、实用大方。

9、简述地面装修的要求及类型。

答:地面装修的要求是(1)坚固耐用(2)舒适;(3)满足使用要求川的经济。地面装修的类型有(1)整体类地面;(2)块料类地面川 3)塑料板地面川的地毯地面;(5)涂料地面;(6)木地面;(7)活动地面。

10、简述地下室的分类。

答案:地下室按使用性质可分为普通地下室和人防地 F 室;按埋入地下的深度可分为全地下室、和半地下室;按材料可分为砖混地下室和钢筋混凝土地下室等。

11、简述建筑立面图的形成和内容。

答:建筑立面图是在与建筑物立面平行的投影面上所作的正投影图。建筑立面图主要表达建筑物的外形特征,门窗洞、雨篷、檐口、窗台等在高度方向的定位和外墙面的装饰。建筑立面图应包括投影方向可见的建筑外轮廓和墙面线脚、构配件、墙面做法及必要的尺寸和标高。

12、简述室内给水施工图的最大特点及读图顺序。

答案:室内给水施工图最大的特点是管;堂堂尾相连、来龙去脉清楚,从给水引入管到各用水点,给水管不会突然断开对且,也不会突然产生,具有十分清楚的连贯性。读图时可以根据这一特点,按照引入管→水表井→给水干管→给水立管→给水横管→给水管支管→用水设备的顺序进行读图,理清给水管网、给水设备之间关系。

13、简述文明施工的内容。

答案:文明施工的内容包括:文明的生产者和管理者,要做到规范施工,杜绝违规操作,遵守社会公德;文明的管理,要讲管理的科学化和管理的民主化,文明的施工现场,是指工作场地、机械设备、施工环境要符合一定的要求,便于施工安全生产和操作。

14、简述文明施工的内容。

答:文明施工的内容包括:文明的生产者和管理者,要做到规范施工,杜绝违规操作,遵守社会公德;文明的管理,要讲管理的科学化和管理的民主化;文明的施工现场,是指工作场地、机械设备、施工环境要符合一定的要求,便于施工安全生产和操作。

15、简述屋顶的作用、组成和形式。

答:屋顶的作用主要是围护和承重,屋顶抵抗自然界的风、霜、雨、雪的侵袭和太阳光的辐射,并有保温、隔热的作用,屋顶还承受自重及作用其上的各种荷载,并将这些荷载传给梁或墙。

屋顶主要由承重结构和屋面部分组成。屋面部分根据使用要求可设置不同的构造层次,如防水层、保温层、隔热层等。

屋顶根据其外形和坡度可分为平屋顶、坡屋顶和曲面屋顶三类。

16、简述形体在三面投影图上的投影的尺寸对应关系及其意义。

答:尺寸对应关系即平时所说的“三等关系”。简单地讲就是“长对正、高平齐、宽相等”。其意义分别是:

长对正——H 面投影的长与 V 面投影的长相等;

高平齐——V 面投影的高与 W 面投影的高相等;

宽相等——H 面投影的宽与 W 面投影的宽相等。

17、建筑平面图主要表达哪些内容?

答案:建筑平面图主要反映建筑物各层的平面形状和大小、各层房间的分隔和联系(出入口、走廊、楼梯等的位置)、墙和柱的位置、厚度和材料、门、窗的类型和位置等情况。

18、建筑物按层数和高度如何分类?

答案:对于住宅建筑可分为:

低层:层数为 1~3 层的住宅。多层:

层数为 4~6 层的住宅。中高层:

层数为 7~9 层住宅。高层:

层数为 10 层以上的住宅。

公共建筑及综合性建筑当其总高度超过 21 米的非单层建筑时为高层建筑。

当建筑物高度超过 100 米时,不论住宅或公共建筑均称为超高层建筑。

19、建筑物按耐久年限如何分类?

答:建筑物的耐久年限主要是根据建筑物的重要性的和建筑物的质量标准来确定的。按建筑物主体结构的耐久年限确定的等级可分为四级:

一级建筑:耐久年限为 100 年以上,适用于重要的建筑和高层建筑。

二级建筑:耐久年限为 50~100 年,适用于一般性建筑。

三级建筑:耐久年限为 25~50 年,适用于次要建筑。

四级建筑:耐久年限为 15 年以下,适用于临时性建筑。

20、建筑物按耐久年限如何分类?

答案:建筑物的耐久年限主要是根据建筑物的重要性的和建筑物的质量标准来确定的。按建筑物主体结构的耐久年限确定的等级可分为四级:一级建筑:耐久年限为 100 年以上,适用于重要的建

筑和高层建筑。二级建筑 t 耐久年限为 50~100 年,适用于一般性建筑。三级建筑:耐久年限为 25~50 年,适用于次要建筑。四级建筑:耐久年限为 15 年以下,适用于临时性建筑。

21、楼板的排水、防水措施有哪些?

答:(1)排水措施:为便于排水,楼面要有一定坡度,并设置地漏,将积水引至地漏。

(2)防水措施:对有水侵袭的楼板应以现浇钢筋混凝土楼板为佳。对防水质量要求较高的地方,可在楼板与面层之间做防水层一道。有水的地面可采用水磨石地面或贴瓷砖地面等。对有竖管穿越的地方,一般采用两种处理方法:对一般立管,在其穿越的四周用 C20 干硬性细石混凝土填实,再用卷材或涂料作密封处理;对某些暖气管、热水管穿过的地方‘常在楼板走管处主 E 设一个比热水管直径稍大的套管,套管比楼面高出 30mm 左右。

22、楼梯由哪几部分组成?其作用分别是什么?

答案:楼梯由梯段、休息平台、栏杆(杆)扶手等三部分组成。

梯段的作用是联系两个不同标高平台,休息平台可分为中间平台和楼层平台,中间平台可让人们在连续上楼时稍加休息,楼层平台除缓解疲劳外,还起到缓冲、分配从楼梯到达各楼层的人流的作用,栏杆(杆)扶手的作用是保证人们安全地上下楼梯。

23、民用建筑物一般由哪几部分组成,其作用分别是什么?

答案:民用建筑一般由基础、墙和柱、楼板层和地坪层、楼梯、屋顶、门窗等六部分组成。基础是位于建筑物最下部的承重构件,它承受着整幢建筑物所有的荷载,并将这些荷载传给地基。在墙承重的结构中,墙既是竖向承重构件,又是围护和分隔构件。在框架结构中,柱是竖向承重构件。楼板层是房屋水平方向的承重构件,同时又用来分隔楼层。楼梯是房屋的垂直交通设施,供人们上下楼层和疏散人流之用。屋顶是房屋顶部的围护构件和承重构件,它抵御各种自然界因素对顶层房间的侵袭,同时承受作用其上的全部荷载,并将这些荷载传给墙或柱。

24、民用建筑物一般由哪几部分组成,其作用分别是什么?

答案:民用建筑一般由基础、墙和柱、楼板层和地坪层、楼梯、屋顶、门窗等六部分组成。基础是位于建筑物最下部的承重构件,它承受着整幢建筑物所有的荷载,并将这些荷载传给地基。在墙承重的结构中,墙既是竖向承重构件,又是围护和分隔构件。在框架结构中,柱是竖向承重构件。楼板层是房屋水平方向的承重构件,同时又用来分隔楼层。楼梯是房屋的垂直交通设施,供人们上下楼层和疏散人流之用。屋顶是房屋顶部的围护构件和承重构件,它抵御各种自然界因素对顶层房间的侵袭,同时承受作用其上的全部荷载,并将这些荷载传给墙或柱。

25、抹灰装修层由哪几个层次组成?各有什么作用?

答:抹灰装修层由底层、中间层和面层三个层次组成。底层的作用是与基层(墙体表面)粘结,并起到初步找平的作用。中间层主要起找平作用。面层主要起装饰作用。

26、请简述厨、浴间渗漏的原因。

答：(1) 缺乏有效的防水处理，若地面坡度坡 i 勾处理不好，则问题会更加严重。

(2) 现场凿洞安装各种管道和卫生洁具等，使孔洞周围的混凝土破损；且在那些薄弱环节未来用密封材料嵌缝，或未采用适宜的材料施工。

(3) 下水口标高与地面或卫生设备标高不相适应，地面形成倒泛水；或部分位置的标高低于厨、浴间楼面的建筑设计标高，导致该部位常年积水，或地面坑洼积水而渗漏。

27、什么是建筑剖面图？建筑剖面图主要表达哪些内容？

答案：假想用一垂直剖切面把房屋剖开，移去靠近观察者的部分，将留下部分作正投影，所得到的正投影图称为建筑剖面图，简称剖面图。建筑剖面图用来表达建筑物内部垂直方向的结构形式、构造方式、分层情况、各部分的联系、各部位的高度等。

28、什么是现浇整体式钢筋混凝土楼板？其特点和分类是什么？

答案：现浇整体式钢筋混凝土楼板是在施工现场支模板、绑扎钢筋、浇灌混凝土、养护混凝土等工序而成型的楼板。

特点是：具有整体性好、抗震性能好、可塑性高等优点，但施工工序多、劳动强度大、施工周期长，湿作业多。现浇整体式钢筋混凝土楼板可分为钢筋混凝土板式楼板、钢筋混凝土梁板式楼板、井字形密肋楼板和无梁楼板。

29、什么是现浇整体式钢筋混凝土楼板？其特点和分类是什么？

答案：现浇整体式钢筋混凝土楼板是在施工现场支模板、绑扎钢筋、浇灌混凝土、养护混凝土等工序而成型的楼板。特点是：具有整体性好、抗震性能好、可塑性高等优点，但施工工序多、劳动强度大、施工周期长，湿作业多。现浇整体式钢筋混凝土楼板可分为钢筋混凝土板式楼板、钢筋混凝土梁板式楼板、井字形密肋楼板和无梁楼板。

30、室内给排水施工图最大的特点是什么？

答案：室内给排水施工图的最大的特点是管道首尾相连、来龙去脉清楚，管道不会突然断开消失，也不会突然产生，具有十分清楚的连贯性。

31、物业接管验收与竣工验收的区别的什么？

答案：二者的区别主要是：

(1) 验收目的不同：竣工验收是为对检验房屋工程是否达到设计文件规定的要求而进行的全方位内外质量验收。接管验收是为对主体结构安全与满足使用功能的再检验，侧重于感观和使用。

(2) 验收性质不同：竣工验收是政府行为。接管验收是企业行为。

(3) 验收条件不同：竣工验收的首要条件是全部施工完毕，设备已落位；接管验收的首要条件是竣工验收合格，并且附属设备已完全正常使用，房屋编号已得到认可。

(4) 移交对象不同：竣工验收是施工单位将物业移交给建设单位，标志已合格完成建造任务；接管验收是建设单位将物业移交给物业管理企业，标志物业已满足使用要求。

32、物业接管验收与竣工验收的区别是什么？

答案：二者的区别主要是：

(1) 验收目的不同：竣工验收是为对检验房屋工程是否达到设计文件规定的要求而进行的全方位内外质量验收。接管验收是为对主体结构安全与满足使用功能的再检验，侧重于感观和使用。

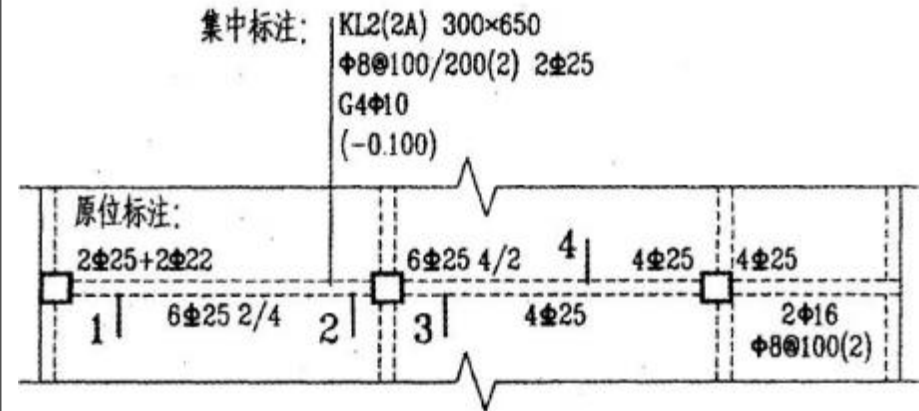
(2) 验收性质不同：竣工验收是政府行为。接管验收是企业行为。

(3) 验收条件不同：竣工验收的首要条件是全部施工完毕，设备已落位，接管验收的首要条件是竣工验收合格，并且附属设备已完全正常使用，房屋编号已得到认可。

(4) 移交对象不同：竣工验收是施工单位将物业移交给建设单位，标志已合格完成建造任务；接管验收是建设单位将物业移交给物业管理企业，标志物业已满足使用要求。

作图题(31)一

1、请根据下图回答问题。

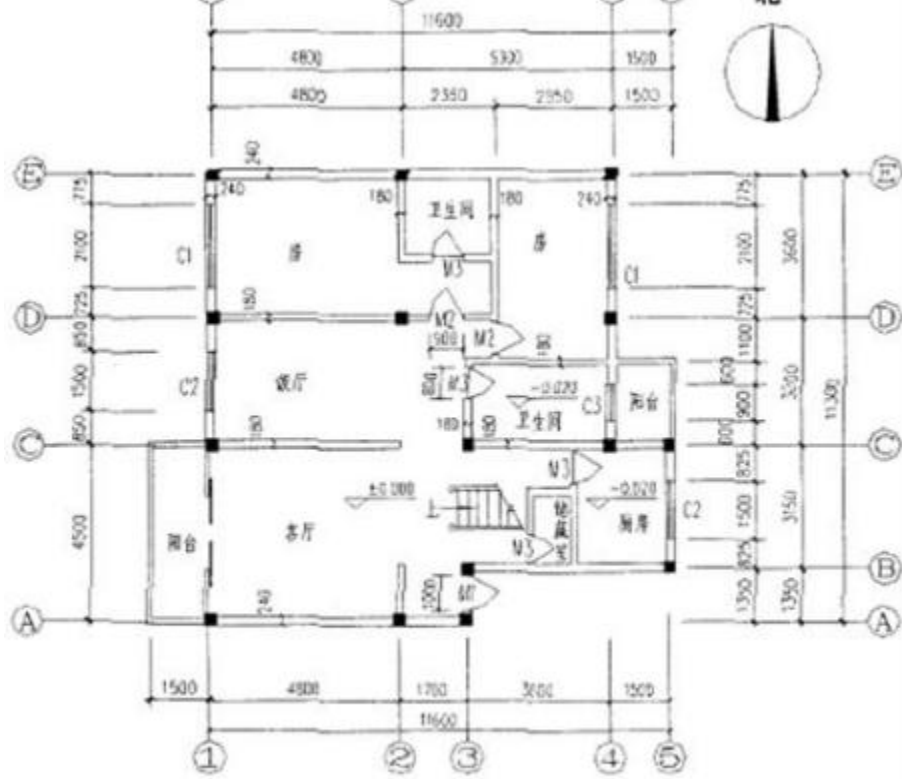


- (1) 梁的截面尺寸为 ()。
- (2) 梁上部有 2 条直径为 25mm 的 () 级钢筋作通长筋。
- (3) 加密区箍筋间距为 ()。

答案：(1) 300mmX650mm

- (2) II
- (3) 100mm

2、根据平面图回答问题。



首层平面图 1:100

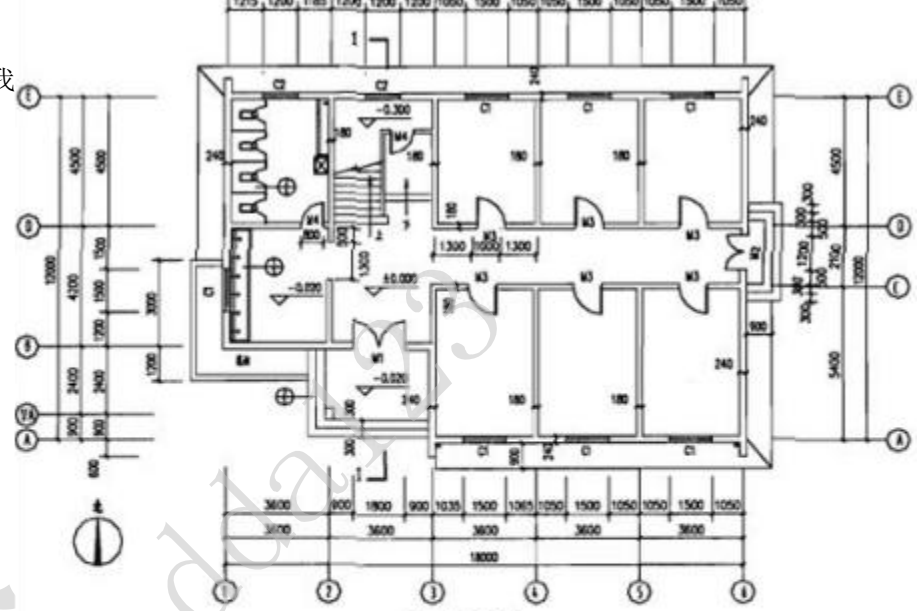
- (1) 轴至 轴距离 mm。
- (2) C2 窗的宽度是 mm。
- (3) 客厅地面标高是 m。

答案：(1) 4500

(2) 1500

(3) 0.000

3、根据首层平面图回答问题。



首层平面图

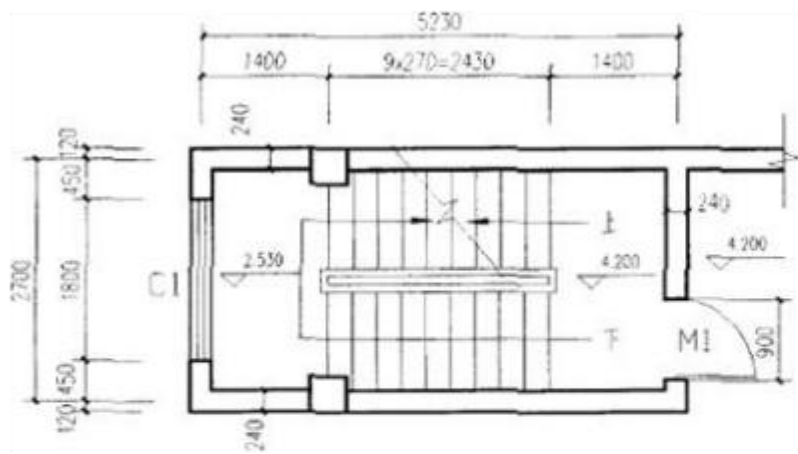
- (1) 图中符号 称为 。
- (2) 图中①轴—⑥轴总长度为 mm。
- (3) 该建筑物外墙厚 mm。

答案：(1) 指北针

(2) 18000

(3) 240

4、根据下面的楼梯平面图回答问题。



(1) 该楼梯平面图是 (底、中间、顶) 层楼梯平面图。

(2) 楼梯间墙厚 mm。

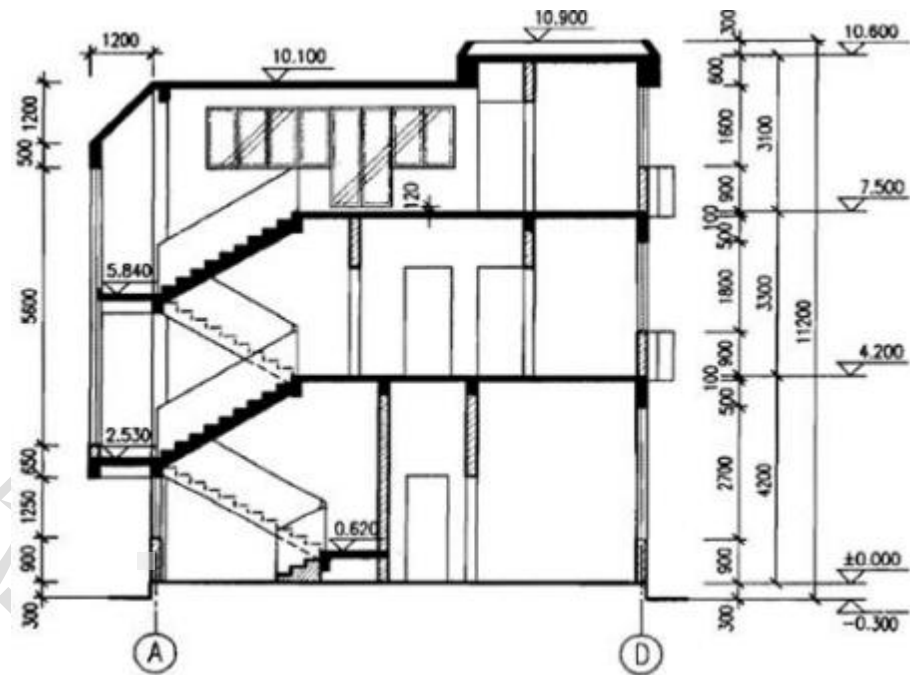
(3) 楼梯间窗的编号和宽度是 。

答案：(1) 中间

(2) 240

(3) C1: 1800mm

5、根据以下的建筑图回答问题。



(1) 这是一幅建筑 (平面/立面/剖面) 图。

(2) 一楼的层高是 米。

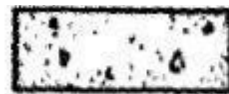
(3) 室内外的高差是 米。

答案：(1) 剖面

(2) 4.2

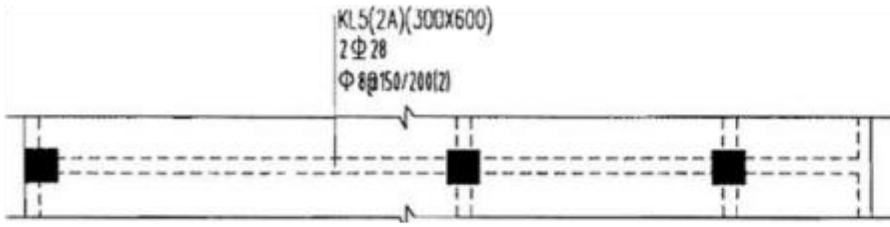
(3) 0.3

6、请指出下列图例的含义。



答：混凝土；二管日光灯

7、下图是梁平法施工图的集中标注注方式，请看图回答问题。



- (1) KL5(2A) 表示 _____。
- (2) 梁截面尺寸是 _____。
- (3) $\Phi 8@150/200$ 表示 _____。

答案：(1) 框架梁 KL5 共有 2 跨，其中一端有悬臂。

- (2) 300mm 错 600mm
- (3) 直径 8mm 的 I 级钢筋，加密区间距 150mm 布置，非加密区间距 200mm 布置

8、下图是柱平法施工图的截面注写方式，请看图回答问题。

- (1) 尺寸标注“600”表示 _____。

答案：柱截面的宽度是 600mm

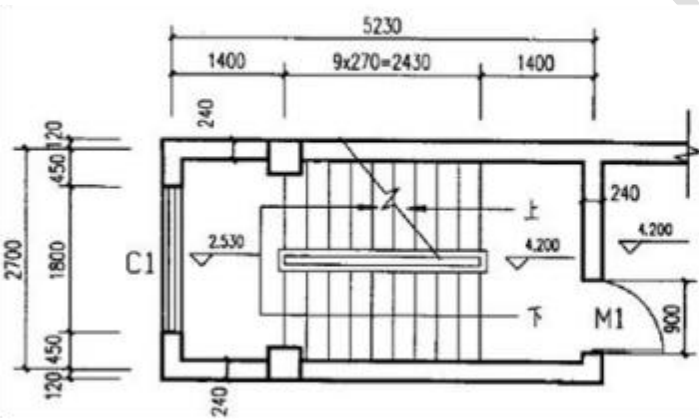
- (2) 该柱的编号是 _____。

答案：KZ1

- (3) $\Phi 6@200$ 表示 _____。

答案：直径 6mm 的 I 级钢筋，间距 200mm 布置。

9、下图是柱平法施工图的截面注写方式，请看图回答问题。



- (1) 该楼梯平面图是 _____ (底、中间、顶) 层楼梯平面图。

- (2) M1 门的宽度是 _____ mm。

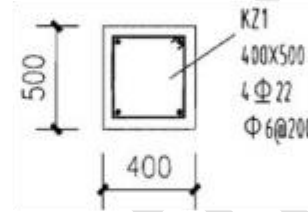
- (3) 标注“9 错 270=2430”中的“270”表示 _____。

答案：(1) 中间

- (2) 900

- (3) 每个梯级的踏面宽度是 270mm

10、下图是柱平法施工图的截面注写方式，请看图回答问题。



- (1) 该柱的编号是 _____。

- (2) 该柱的截面尺寸是 _____。

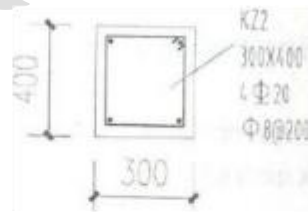
- (3) 4Φ22 表示 _____。

答案：(1) KZ1

- (2) 400mmX500mm

- (3) 角筋为 4 条直径 22mm 的 II 级钢筋

11、下图是柱平法施工图的截面注写方式，请看图回答问题。



- (1) 该柱的编号是 _____。

- (2) 该柱的截面尺寸是 _____。

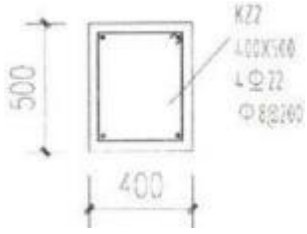
- (3) 4Φ22 表示 _____。

答案：(1) KZ2

- (2) 300mmX400mm

- (3) 角筋为 4 条直径 20mm、的 II 级钢筋

12、下图是柱平法施工图的截面注写方式，请看图回答问题。

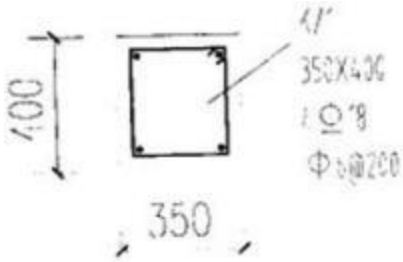


- (1) 该柱的编号是。
- (2) 该柱的截面尺寸是。
- (3) $\Phi 8@200$ 表示。

答案：(1) KZ2

- (2) 400mmX500mm
- (3) 直径 8mm 的 I 级钢筋，间距 200mm 布置

13、下图是柱平法施工图的截面注写方式，请看图回答问题。

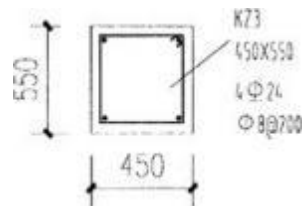


- (1) 该柱的截面尺寸是。
- (2) 4Φ18 表示。
- (3) $\Phi 6@200$ 表示。

答案：(1) 350mmX400mm

- (2) 角筋为 4 条直径 18mm 的 II 级钢筋。
- (3) 直径 6mm 的 I 级钢筋，间距 200mm 布置。

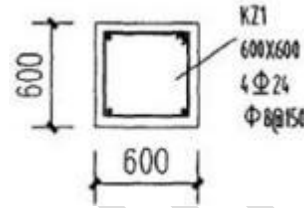
14、下图是柱平法施工图的截面注写方式，请看图回答问题。



- (1) 该柱的编号是
- (2) 该柱的截面尺寸是
- (3) $\Phi 8@200$ 表示

答案：(1) KZ3 (2) 450mmX550mm (3) 直径 8mm 的 I 级钢筋，间距 200mm 布置。

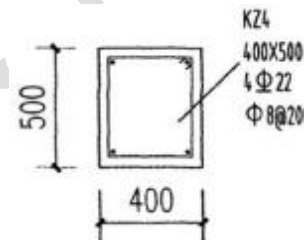
15、下图是柱平法施工图的截面注写方式，请看图回答问题。



- (1) 该柱的截面尺寸是
- (2) 4Φ24 表示
- (3) $\Phi 8@150$ 表示

答案：(1) 600mmX600mm (2) 角筋为 4 条直径 24mm 的 II 级钢筋。 (3) 直径 8mm 的 I 级钢筋，间距 150mm 布置。

16、下图是柱平法施工图的截面注写方式，请看图回答问题。

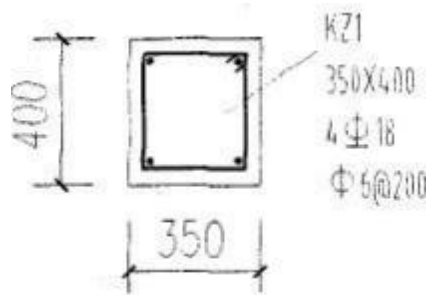


- (1) 该柱的编号是。
- (2) 该柱的截面尺寸是。
- (3) $\Phi 8@200$ 表示。

答案：(1) KZ4

- (2) 400mmX500mm
- (3) 直径 8mm 的 I 级钢筋，间距 200mm 布置。

17、下图是柱平法施工图的截面注写方式，请看图回答问题。(每空 2 分，共 6 分)



- (1) 该柱的截面尺寸是 ()。
 (2) 该柱的编号是 ()。
 (3) $\Phi 6@200$ 表示 ()。

答案: (1) 350mmX400mm

(2) KZ1

(3) 直径 6mm 的 I 级钢筋, 间距 200mm 布置。

18、指出下列图例的含义。



答案: 消防警铃, 通气帽

19、指出下列图例的含义。



答案: 电度表; 二管日光灯

20、指出下列图例的含义。



答案: 普通砖, 电度表

21、指出下列图例的含义。



答案: 存水弯, 二管日光灯

22、指出下列图例的含义。



答案: 立式洗脸盆, 电度表

23、指出下列图例的含义。



答案: 普通砖, 室内消火栓

24、指出下列图例的含义。



答案: 通气帽, 二管日光灯

25、指出下列图例的含义。



答案: 存水弯, 明装双极开关

26、指出下列图例的含义。



答案: 通气帽, 暗装单极开关

27、指出下列图例的含义。



答案：电度表，立式洗脸盆

28、指出下列图例的含义。



答案：明装双极开关，存水弯

29、指出下列图例的含义。



答案：矩形化粪池，消防警铃

30、指出下列图例的含义。



答案：通气帽，二管日光灯

31、指出下列图例的含义。(每空 2 分，共 4 分)

24. 指出下列图例的含义。(每空 2 分，共 4 分)



答案：通气帽，放水龙头